

Interaktív objektumok megjelenítése

Példák mappák, fájlok, azaz **interaktív objektumok** sokaságának ergonomikus képernyős megjelenítésére. Két dolog fontos itt:

1) Az objektumok száma néhány tucat. Kb. ennyi az, amennyit egy ember a valóságos térbeli munkakörnyezetében, pl. egy irodában számon tud tartani - a virtuális térben sincs ez másképpen. Az adatbázisok többmilliósi tételei nem interaktív objektumok. Az adatbázis maga lehet egyetlen, ha megjelenik objektumként, és a lekérdezései, ha nem túl sokan vannak, lehetnek egyenként interaktív objektumok - mint a web-áruházaknál. Ha az adatbázis elemeinek összességét kezeljük, az már nem **adativizualizáció**, hanem (általában statisztikai) **adatelemzés**, és az adatelemzés eredményének vizualizációját látjuk. Ilyen van itt a példák végén.

2) Az itteni megoldások (általában) egy alkalmazás részei, és nem platform részei. Ha létezne platform, amely ilyen szolgáltatást, az minden alkalmazás rendelkezésére állhatna, és ezáltal egy UX-kompatibilitást adhatna az öt használó alkalmazásoknak.

1. Példa a táblázat tartalomjegyzék-szerű megjelenítésére

http://www.tme.eu/hu/katalog/csatlakozok_46/

Feedback Speed up browsing by disabling add-ons. Choose add-ons Ask me later

http://www.tme.eu/hu/katalog/csatlakozok_46/

Betartja azt az ergonómiai elvet is, hogy amire kattintunk, az nem mozdul el a képernyőn ilyen esetben. A +-jelre kattintva a lentebb lévő részek tolnának lefelé, a “+”-ból helyben „-„ lesz, nem mozdul el.

2. példa a táblázat oszlopok szerinti rendezésére

The screenshot shows a web browser window displaying a product page for refrigerators. A dropdown menu is open, showing sorting options. The options are:

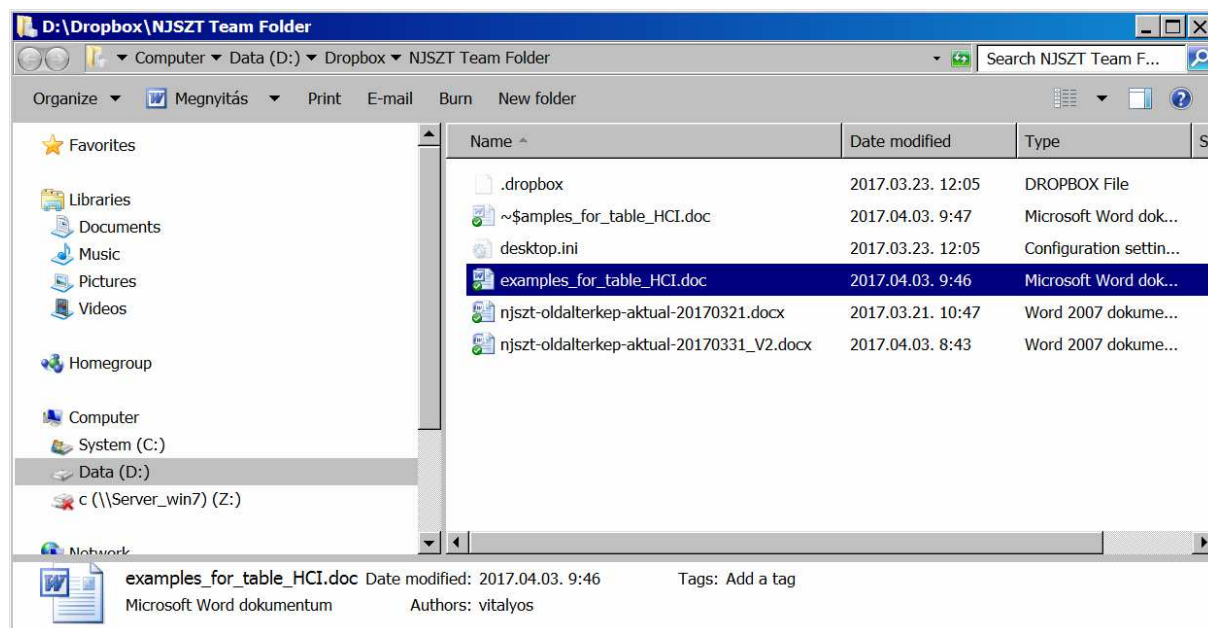
- Alapértelmezett
- Név, A - Z
- Név, Z - A
- Gyártó, A - Z
- Gyártó, Z - A
- Ár, alacsony > magas
- Ár, magas > alacsony
- Értékelés, legjobb
- Elérhetőség, legújabb

The product list below shows three Miele refrigerators:

Model	Price (Ft)	Action
MIELE SZABADONÁLLÓ HŰTŐSZEKRÉNY K 12820 SD EDT/CS SIDE BY SIDE	379.900 Ft	Rendelésre
MIELE SZABADONÁLLÓ HŰTŐSZEKRÉNY KFN 14842 SD ED/CS-1	759.900 Ft	Rendelésre
MIELE SZABADONÁLLÓ HŰTŐSZEKRÉNY K 14827 SD ED/CS SIDE BY SIDE	659.900 Ft	Rendelésre

Ez egy primitív és nem ergonomikus módja a rendezési feltétel megadásának. Oka a mátrix-szerű megjelenés, ami áruházban jó, ha a fénykép lényeges információ. Alapvetően szöveges tartalom esetén, ahol a kép, vagy ikon csak illusztráció – a professzionális tartalmak nagyrészt ilyenek -, nem jó.

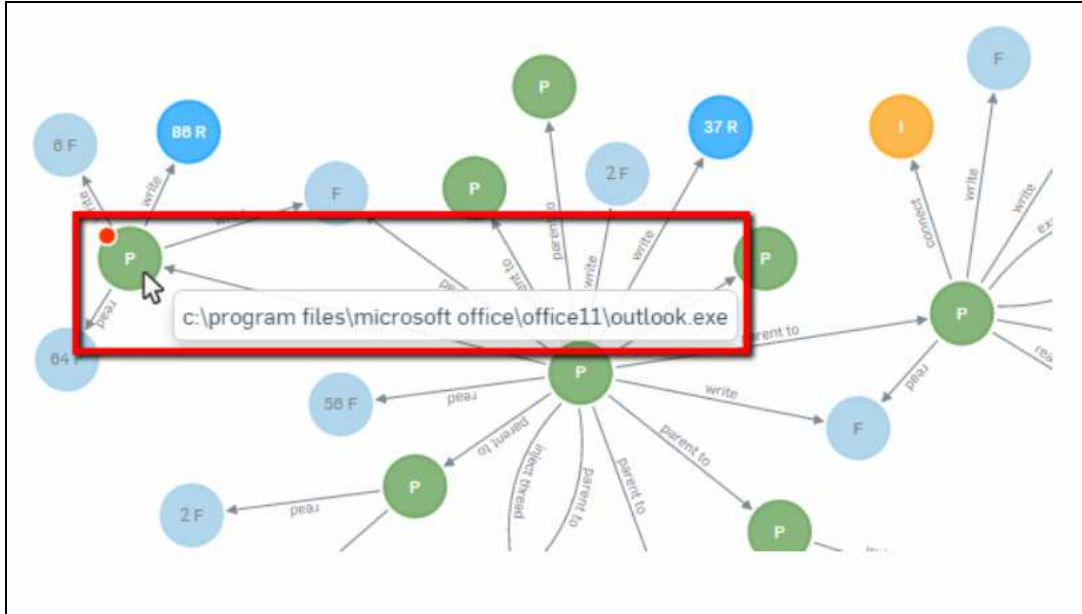
3. példa: a táblázat oszlopok szerinti rendezése



Triviális példa a rendezés jó ergonómiájára: az oszlopok fejére kattintunk. Lehet oszlop, amelyik képet, logo-t tartalmaz, de csak a szöveges oszlopok szerint kell rendezni.

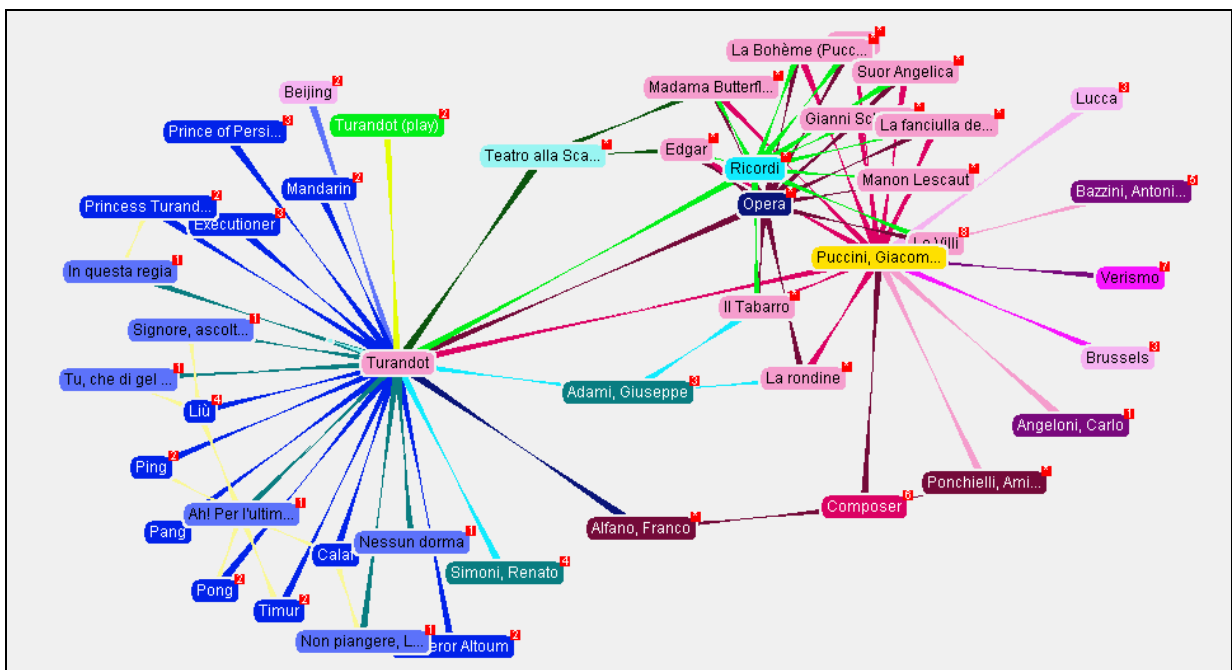
4. Példák fejlettebb technológiákból

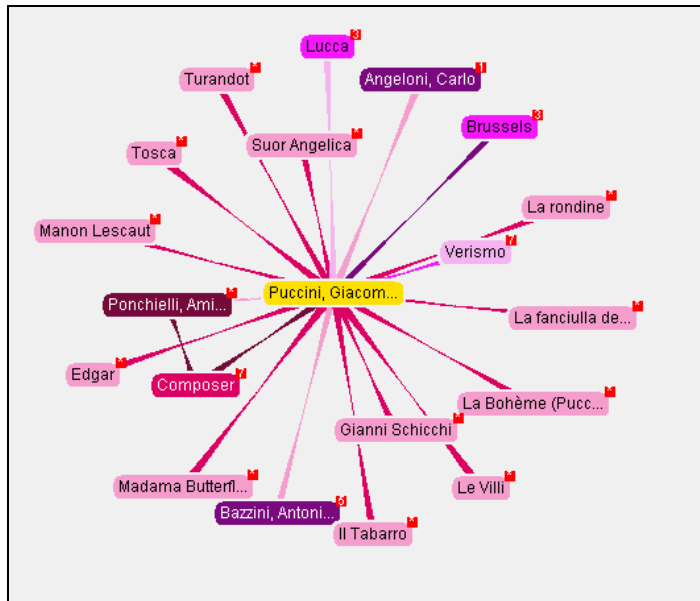
A dokumentumok, események, stb. és a közöttük lévő kapcsolatok megjelenítéséről, és a bennük velő keresés megoldásairól.



Forrás: <https://community.sophos.com/kb/en-us/125085>

A következő 2 képernyő ugyanannak a menünek (tartalomjegyzéknek, mappának, ontológiának: azaz interaktív objektumoknak) a megjelenítése:





Forrás: www.ontopia.net

5. Példák a jövőből

<http://syi.hu/cse/best.html>

Vitályos Gábor 2016